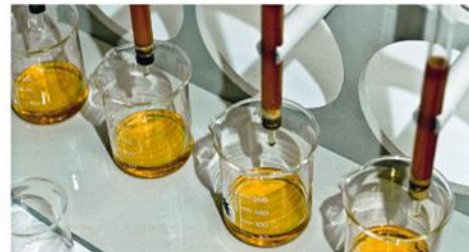




BUNDESAMT FÜR
SEESCHIFFFAHRT
UND
HYDROGRAPHIE

Verbesserung von Eiskarten durch Sentineldaten

Dr. Sandra Schwegmann (BSH)



Nationales Forum, Berlin, 14.03.2017

Nutzung von Sentineldaten am BSH → Eisdienst

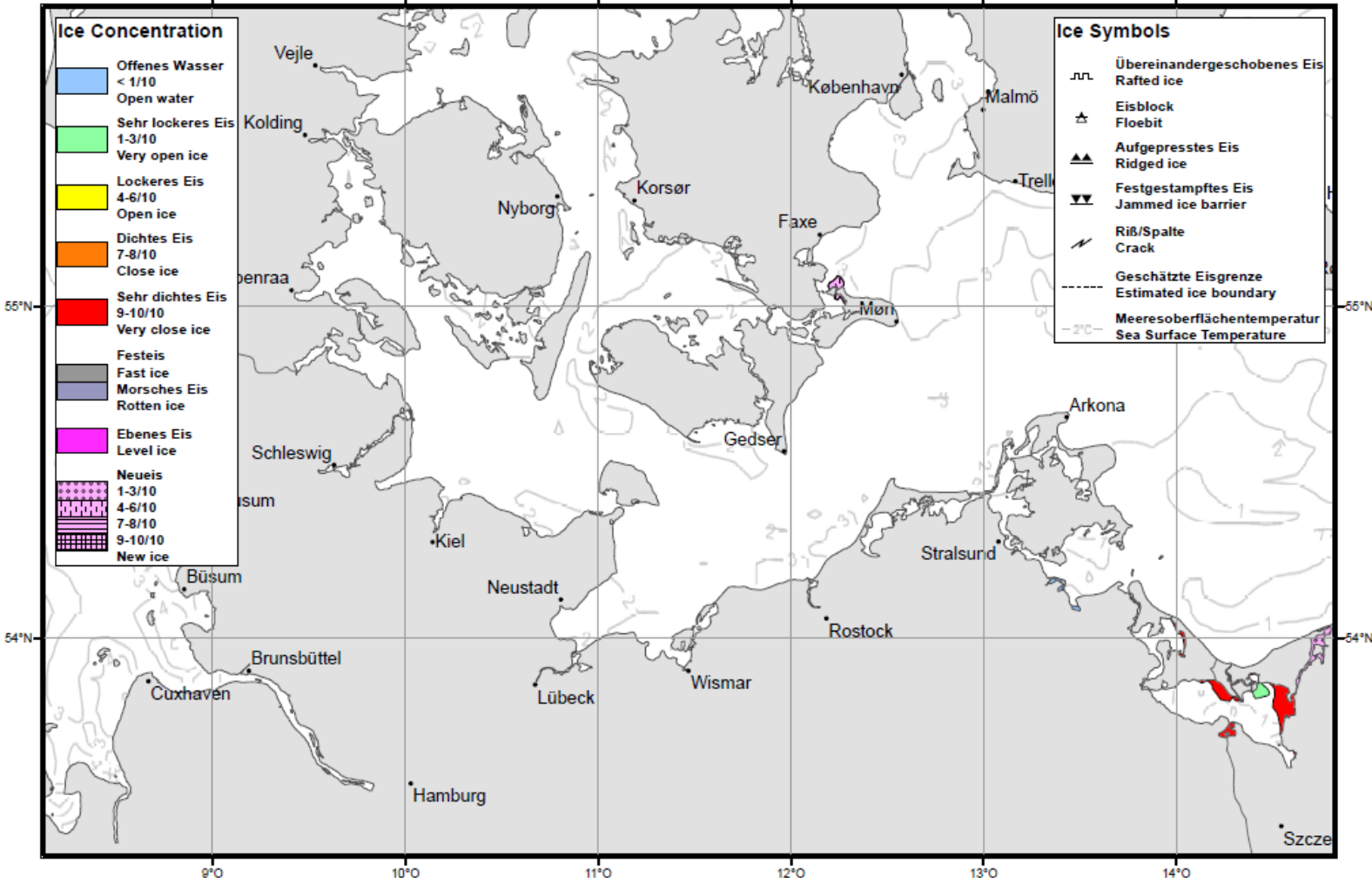
Aufgabe: operationelle Bereitstellung von Eiskarten



Bundesamt für Seeschifffahrt
und Hydrographie

EISKARTE vom 22.02.2017
Deutsche Ostseeküste
Jahrgang 90

Nr. 35



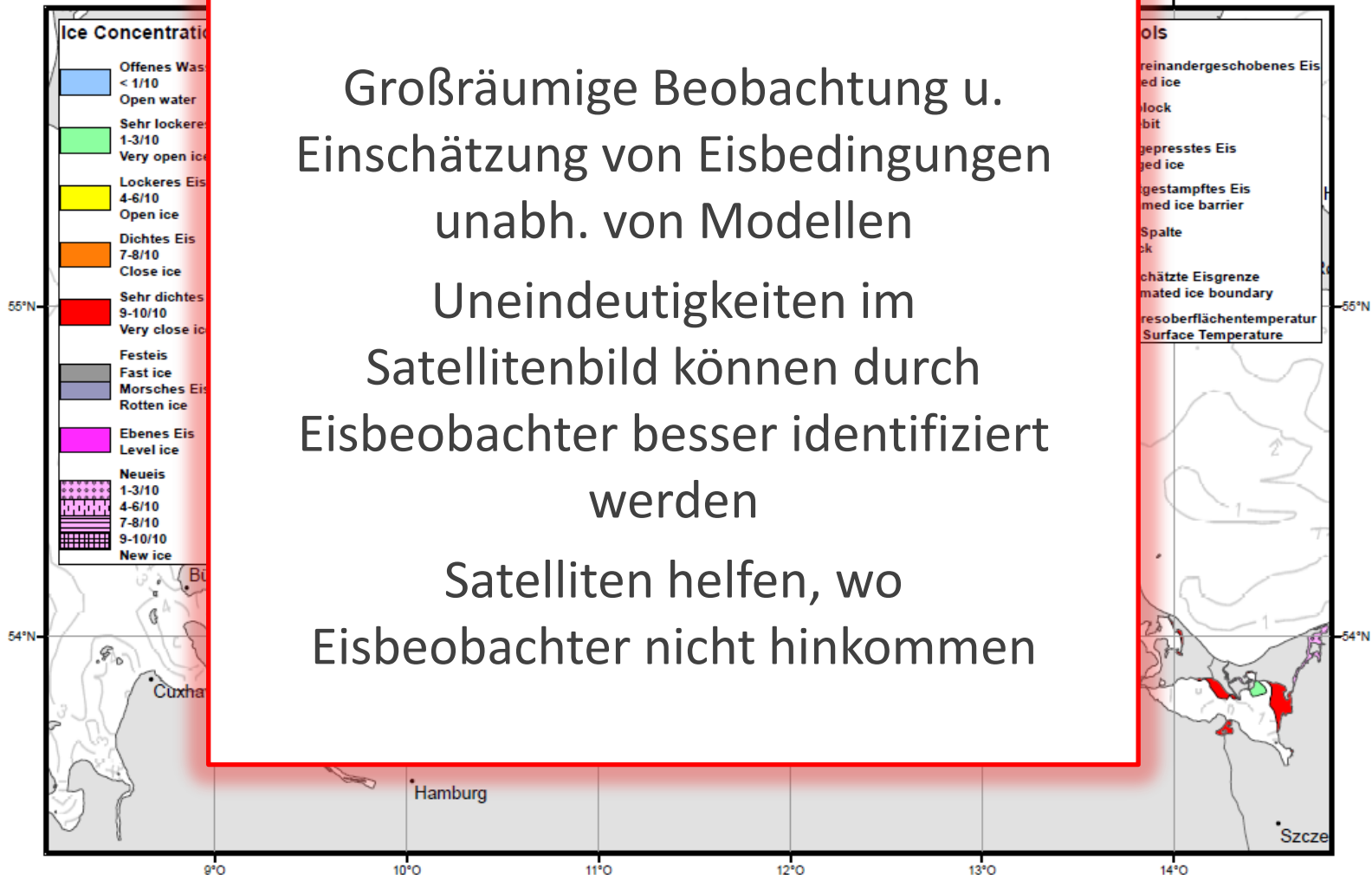
Nutzung von Sentineldaten am BSH – Eisdienst



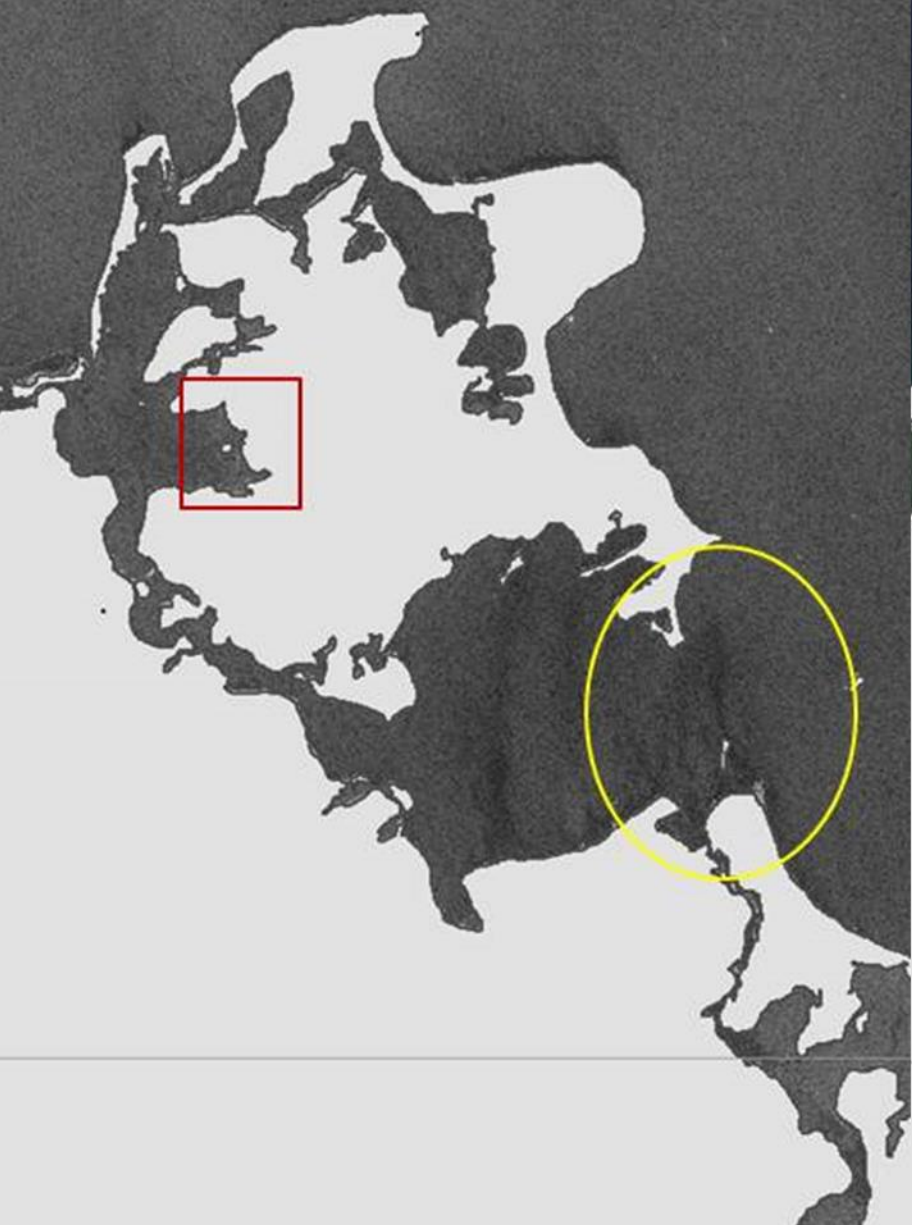
Bundesamt für Seeschifffahrt
und Hydrographie

EISKARTE vom 22.02.2017
Deutsche Ostseeküste
Jahrgang 90

Nr. 35



Sentinel-1 26.01.17 16:51

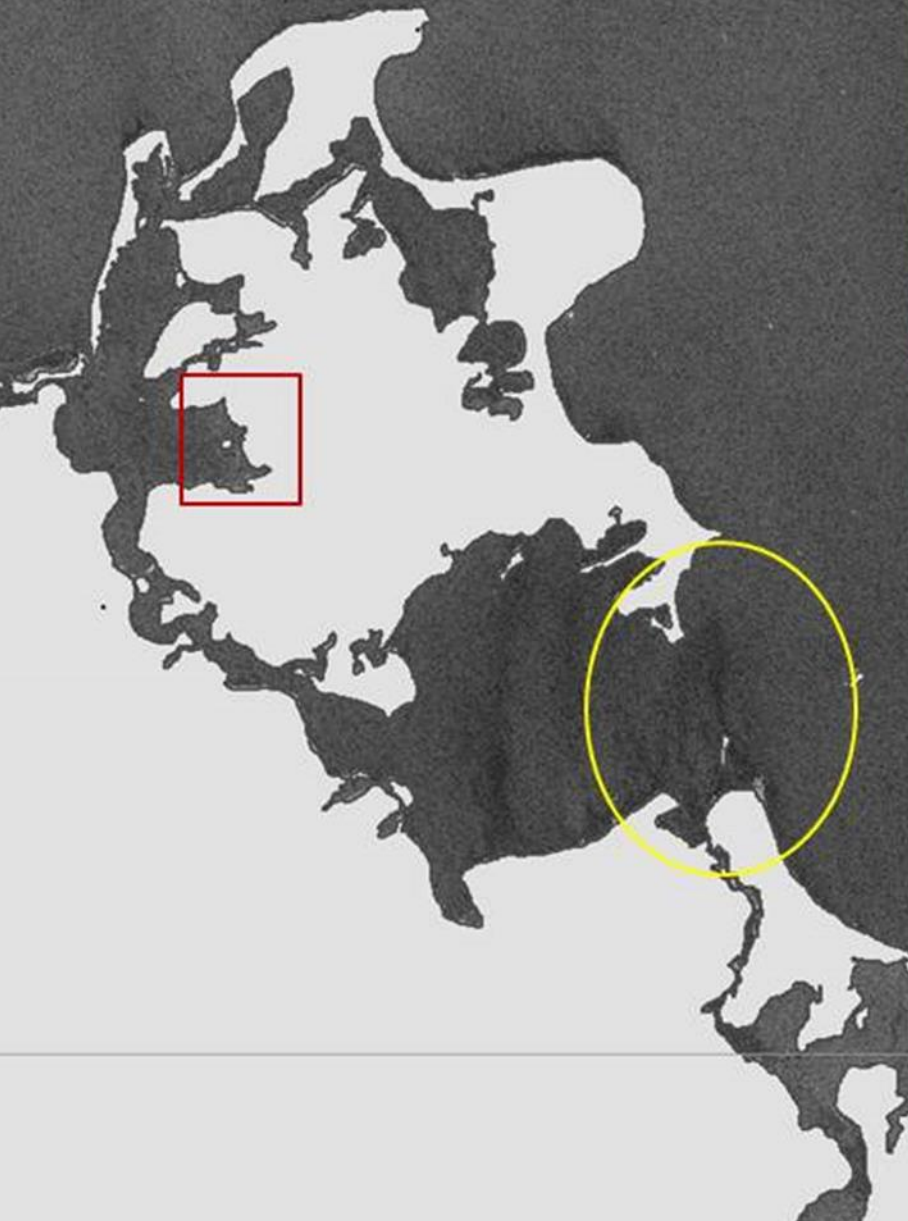


Neueisbildung? Oder Sandbank?



Sentinel-1 26.01.17 16:51

Neueisbildung? Oder Sandbank?



Sentinel-2 27.01.17 10:23

S2 zeigt: Sandbank!



Neueisbildung? Oder Sandbank?

S2 zeigt: Sandbank!

S2 ist für den Eisdienst zu einer sehr wichtigen Stütze hinsichtlich der Interpretation der Radarbilder geworden.

